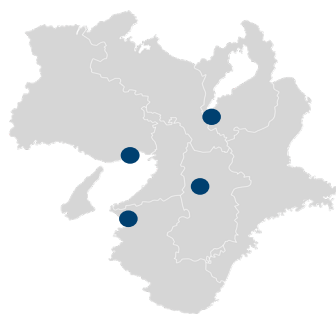


TPホールディングス ジオスペーシャルフェア 2023



「課題と挑戦、そして未来へ」 ～ 点群の活用と情報共有 ～



8月1日(火) **滋賀** 会場

大津市 ピアザ淡海 2F ピアザホール
滋賀県大津市におの浜 1-1-20

2日(水) **神戸** 会場

ニチイ学館 神戸ポートアイランドセンター 3F 大会議室
兵庫県神戸市中央区港島南町 7-1-5

3日(木) **和歌山** 会場

和歌山ビッグ愛 1F 展示ホール
和歌山県和歌山市手平 2-1-2

22日(火) **奈良** 会場

奈良県産業会館 1F 展示ホール
奈良県大和高田市幸町 2-33

事前登録を
お願いいたします。



入場無料

【システム展示】 13:00 ~ 17:00

【技術セミナー】 13:15 ~ 4つのテーマを、
毎時15分開演

<https://www.tphd.co.jp/fair-application/>

TPホールディングス ジオスペーシャルフェア 2023 ご案内

昨年4月、国土地理院から「3次元数値地形図データ作成マニュアル」が公表されました。
これは、新たな測量技術により、国土交通省の i-Construction 推進 を目的とするものです。
時代は、従来の2次元図面から3次元モデル等を活用することによる生産性向上が求められています。
今回のジオスペーシャルフェアは、この時代のニーズに合わせて

「課題と挑戦、そして未来へ」

～ 点群の活用と情報共有 ～

をテーマに、技術セミナー・システム展示・デモンストレーション など、
活用事例をまじえながら、お客様に役立てていただける情報をご提供させていただきます。

また、これに関連した最新3Dソリューション UAV LiDAR / LiDAR SLAM を、
弊社ブースにて出展させていただきますので、どうぞお立ち寄りください。

スタッフ一同、ご来場をお待ち申し上げます。

TPホールディングス 株式会社



事前登録を
お願いいたします。



<https://www.tphd.co.jp/fair-application/>

ご来場 1社につき、割引チケットを3枚進呈させていただきます。

- ・ この割引チケットは、弊社TPホールディングスのオリジナルサプライ製品のご購入の際にご使用いただけます。
- ・ ご使用中の Trimble トータルステーション（ M3/C5/S5/S6/S7 ）の 点検調整 にもお役立てください。

【 割引対象となる製品の例 】



★ 割引チケットは、弊社担当営業より後日お届けさせていただきます。

★ 対応商品に関しては、別途担当営業とご相談下さい。できる限りで対応させていただきます。

Trimble TS
の点検調整



Exhibition & Demonstration



Trimble SX12

トータルステーションと3Dレーザ
スキャナの “二刀流”



Trimble X12

クラス最高の精度とリアルな色彩
を再現するハイエンド TLS



Trimble X7 / X9

抜群の機動力を誇るシンプル &
スマートなIMU搭載 TLS



Trimble S7 VISION

Androidコントローラ対応

ビデオサーチ機能を搭載した
自動視準・自動追尾TS



Trimble C5

マニュアルTS

オートフォーカス搭載モデル **AF plus**
高精度ハイプレジションモデル **HP**



GUIDER ZERO

デジタル平板システム

測量CAD TOWISEを現場に
持ち出し、TS/GNSS と連動



拡張現実の技術
を活かした
AR測設機能

チルト補正観測

Trimble R12i

IMU搭載GNSS受信機
シュアポイント補正による斜め観測可能



Trimble MX50

モバイル マッピング ソリューション
資産管理・道路保全用MMS

常設コーナー

(土地家屋調査士さま向け)

Trimble SKY Controller 登記多角点観測オプション

令和4年6月 日本土地家屋調査士会連合会から「ネットワーク型RTK法による単点観測法に基づき行う登記多角点測量マニュアル」が発行されました。Trimble SKY Controller 登記多角点観測オプションでは、このマニュアルに則った観測手法に対応しており、誰でも分かり易く操作することが可能です。会場内に常設コーナーを設け、担当スタッフが随時ご案内させていただきます。



オフィスソフトウェア

Trimble RealWorks 大容量点群の編集処理支援ソフト Trimble Business Center 点群編集測量成果作成ソフト TOWISE SUITE

測量計算・測量CAD



国土地理院「3次元数値地形図データ作成マニュアル」
対応 TOWISE CAD HC (Ver.6.5)

Trimble Connect

測量・建設現場の情報を
共有化する Webブラウザアプリ



Trimble Access(参考出品)

デジタルコンストラクション対応
次世代フィールドソフトウェア



※ 各会場によって、出品品目に一部変更が生じる
場合がございます。予めご了承ください。

UAV LiDAR system specialized for surveying



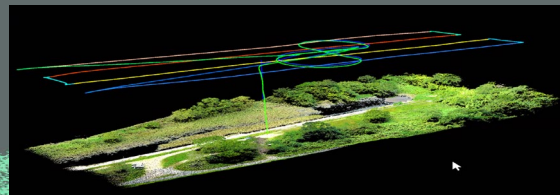
SKY-Mapper MarkII

測量業務に特化した
国産の産業用UAV



LiAir X3/X3C

超小型・軽量のUAV
搭載用LiDARユニット



飛行計画
Plan

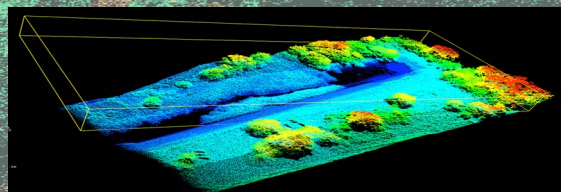
自動航行
Flight

LiDAR
測量

データ解析
Georeference

点群処理
Processing

LiDAR測量の業務フローを
トータルにコーディネート



バックパック型

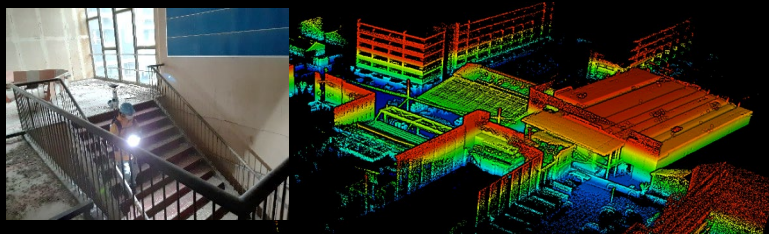


LiBackpack DGC50H



バイク走行の
計測も可能
≦ 20km/h

LiDAR SLAM system specialized for surveying



技術セミナー開催 16:15~16:45

機動力を活かす！ 高精度モバイルマッピングを実現

今、注目の LiDAR SLAM について
徹底解説

ハンディ型



LiGrip H120



バックパック &
ハンディ仕様で
GNSS対応可

遠隔支援ソリューション

【協賛出展：コニカミルタ株式会社】



現場の状況を共有しながら、
リモートコミュニケーション



- ・ 技術面・安全面の遠隔指導
- ・ 確認作業のエビデンスとして
- ・ 被災エリアの状況把握

国交省策定の
遠隔臨場仕様に適合



(株) ザクティ 社製品

ジオスペーシャルフェア 2023 ご来場お申込みフォーム

こちらのQRコード
からも事前登録が
可能です。



<https://www.tphd.co.jp/fair-application/>

TPホールディングス(株) 宛

参加申込 FAX

072-729-2695

① 参加会場
(いずれかに○)

8/1 滋賀会場

8/2 神戸会場

8/3 和歌山会場

8/22 奈良会場

② 貴社情報

貴社名	
ご住所	
電話番号	
業種	<input type="checkbox"/> 測量 <input type="checkbox"/> 土地家屋調査士 <input type="checkbox"/> 土木・建設 <input type="checkbox"/> 建設コンサルタント <input type="checkbox"/> 計測 <input type="checkbox"/> その他 ()

③ ご来場者様情報

(ご参加いただくお客様、**全員のご記入**をお願いします)

	姓	名	メールアドレス
1			
2			
3			
4			
5			

記入欄が足りない場合は、本用紙をコピーしてご利用ください。

【個人情報の取扱いについて】

ご記入頂きました個人情報は、本イベントの開催・運営を目的として利用いたします。また、今後、弊社が主催・参加するイベントや製品・サービス等に関する情報等をお届けする目的にも利用させていただきます。その他個人情報に関するお取り扱いにつきましては、株式会社TPホールディングス株式会社のホームページ (<https://www.tphd.co.jp/company/privacy/>) をご確認ください。

技術セミナー プログラム

測量・建設のビジネスチャンス

13:15~13:45

TrimbleデジタルコンストラクションにおけるDX化で何が得られるか？



測量・建設現場の「DX化」がもたらす作業の効率化をご提案いたします。
調査・測量・設計・施工等の各プロセスにおいて、情報の「共有化」「一元化」
「可視化」を可能にして、生産性向上を実現するTrimbleの最新ツールをご
紹介します。

14:15~14:45

2023 Trimble サーベイ製品の最新ラインナップ

新たな技術と、その活用事例をご紹介

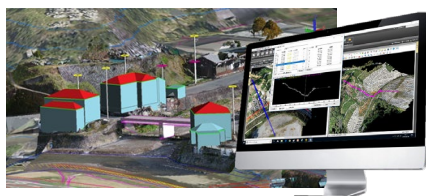


Trimbleの最新システムについて、その活用事例をまじえながらご紹介します。
適所適材・・・お客様の業務にあわせた「道具選び」の参考にしてください。
地上型レーザースキャナをはじめ、トータルステーション・GNSSなど、会場内の
実機（デモンストレーション）で体感いただけます。目指すは、生産性向上！

15:15~15:45

国土地理院「3次元数値地形図データ作成マニュアル」対応

TOWISE CAD HC の可能性に迫る！

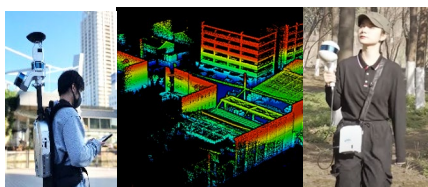


点群ファースト！ 2023年6月 リリースの TOWISE CAD HC 最新バージョン
(Ver.6.5) を活用した「3次元数値地形図データ作成」の手法をご紹介します。
また、地理院地図を活用した新たな作業テクニックも必見です。

16:15~16:45

機動力を活かす！ 高精度モバイルマッピングを実現

今、注目の「LiDAR SLAM」について徹底解説



昨年6月に、国土地理院から「LidarSLAM技術を用いた公共測量マニュアル」
が公表され、歩行しながら3D計測がおこなえる新たな技術として注目を集めて
います。今回は、システムの概要をわかりやすく解説させていただき、実測事例や
成果帳票等についてもご紹介します。



Trimble SX12/X7
“ミニチュアブロック”
(各会場2名様)

お楽しみ

ジャンケン大会

セミナー終了後に開催します。



ちよこプリ I型
(各会場3名様)

お問い合わせ

 TPホールディングス株式会社

〒562-0035
大阪府箕面市船場東1-2-20 ウォールマンビル5F
TEL : 072-729-2690 (代) FAX : 072-729-2695
ホームページ : <https://www.tphd.co.jp/>